

# ОПИСАНИЕ МЕСТОПОЛОЖЕНИЯ ГРАНИЦ ПУБЛИЧНОГО СЕРВИТУТА

(наименование объекта, местоположение границ которого описано (далее - объект))

Сведения об объекте		
N п/п	Характеристики объекта	Описание характеристик
1	2	3
1	Местоположение объекта	Омская область, Омский м.р-н, Магистральное с.п., Магистральный п
2	Площадь объекта $\pm$ величина погрешности определения площади ( $P \pm \Delta P$ ), м <sup>2</sup>	775 $\pm$ 10
3	Иные характеристики объекта	<p>1. Цель установления публичного сервитута: Публичный сервитут в целях строительства, реконструкции, эксплуатации объектов электросетевого хозяйства, их неотъемлемых технологических частей, необходимых для подключения (технологического присоединения) к сетям инженерно-технического обеспечения на часть земельного участка с кадастровым номером 55:20:110601:2816. Владелец публичного сервитута: ПАО "Россети Сибирь". ИНН - 2460069527, ОГРН - 1052460054327. Почтовый адрес: 644037, Омская область, г. Омск, ул. Некрасова, д. 1. Адрес электронной почты: omskenargo@om.rosseti-sib.ru</p> <p>2. Срок публичного сервитута: Продолжительность: 49 лет</p>

Сведения о местоположении границ объекта					
1. Система координат МСК-55, зона 2					
2. Сведения о характерных точках границ объекта					
Обозначение характерных точек границ	Координаты, м		Метод определения координат характерной точки	Средняя квадратическая погрешность положения характерной точки (Mt), м	Описание обозначения точки на местности (при наличии)
	X	Y			
1	2	3	4	5	6
1	478397.22	2152539.76	Метод спутниковых геодезических измерений (определений)	0.1	-
2	478400.16	2152543.37	Метод спутниковых геодезических измерений (определений)	0.1	-
3	478395.29	2152547.25	Метод спутниковых геодезических измерений (определений)	0.1	-
4	478376.45	2152562.08	Метод спутниковых геодезических	0.1	-

Сведения о местоположении границ объекта					
1. Система координат МСК-55, зона 2					
2. Сведения о характерных точках границ объекта					
Обозначение характерных точек границ	Координаты, м		Метод определения координат характерной точки	Средняя квадратическая погрешность положения характерной точки (Mt), м	Описание обозначения точки на местности (при наличии)
	X	Y			
			измерений (определений)		
5	478375.75	2152582.01	Метод спутниковых геодезических измерений (определений)	0.1	-
6	478375.02	2152607.00	Метод спутниковых геодезических измерений (определений)	0.1	-
7	478374.91	2152613.03	Метод спутниковых геодезических измерений (определений)	0.1	-
8	478374.18	2152638.02	Метод спутниковых геодезических измерений (определений)	0.1	-
9	478373.45	2152663.01	Метод спутниковых геодезических измерений (определений)	0.1	-
10	478372.72	2152688.00	Метод спутниковых геодезических измерений (определений)	0.1	-
11	478371.99	2152712.99	Метод спутниковых геодезических измерений (определений)	0.1	-
12	478371.27	2152737.98	Метод спутниковых геодезических измерений (определений)	0.1	-
13	478370.54	2152762.97	Метод спутниковых геодезических измерений (определений)	0.1	-
14	478370.36	2152768.97	Метод спутниковых геодезических измерений (определений)	0.1	-
15	478370.22	2152773.90	Метод спутниковых геодезических измерений (определений)	0.1	-
16	478367.19	2152773.81	Метод спутниковых геодезических измерений (определений)	0.1	-
17	478373.52	2152558.87	Метод спутниковых геодезических измерений (определений)	0.1	-

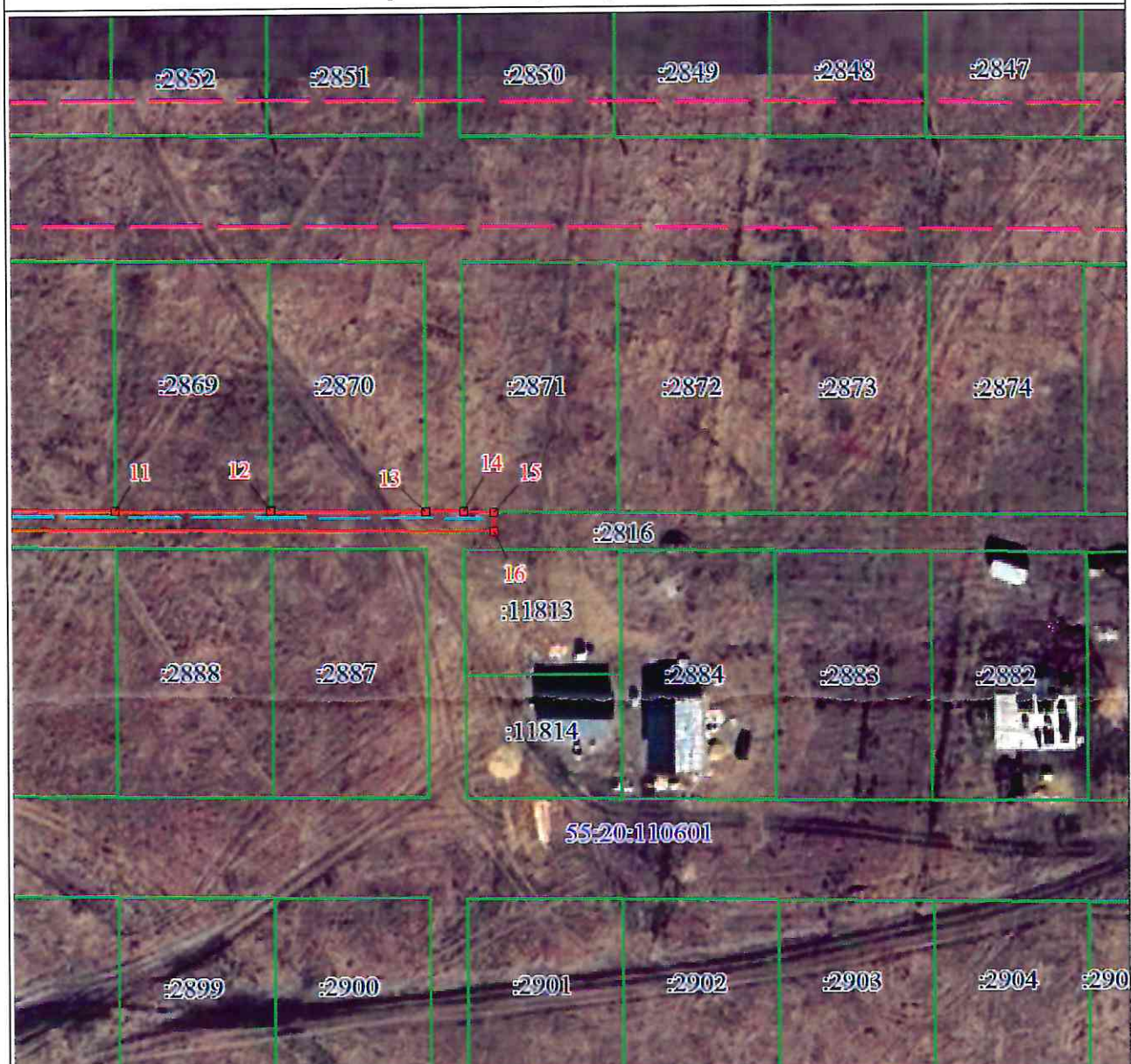
Сведения о местоположении границ объекта					
1. Система координат МСК-55, зона 2					
2. Сведения о характерных точках границ объекта					
Обозначение характерных точек границ	Координаты, м		Метод определения координат характерной точки	Средняя квадратическая погрешность положения характерной точки (Mt), м	Описание обозначения точки на местности (при наличии)
	X	Y			
1	478397.22	2152539.76	Метод спутниковых геодезических измерений (определений)	0.1	-







# Схема расположения границ публичного сервитута



Масштаб 1:1000

Используемые условные знаки и обозначения:

Условные обозначения представлены на листе 1